



Seit 1872

Widerstandsgrade  
CEN XII  
und XIII

# STACKE

S I C H E R H E I T M I T S Y S T E M

## Euroline-Tresortüren

für Tresorräume  
in Massivbauweise



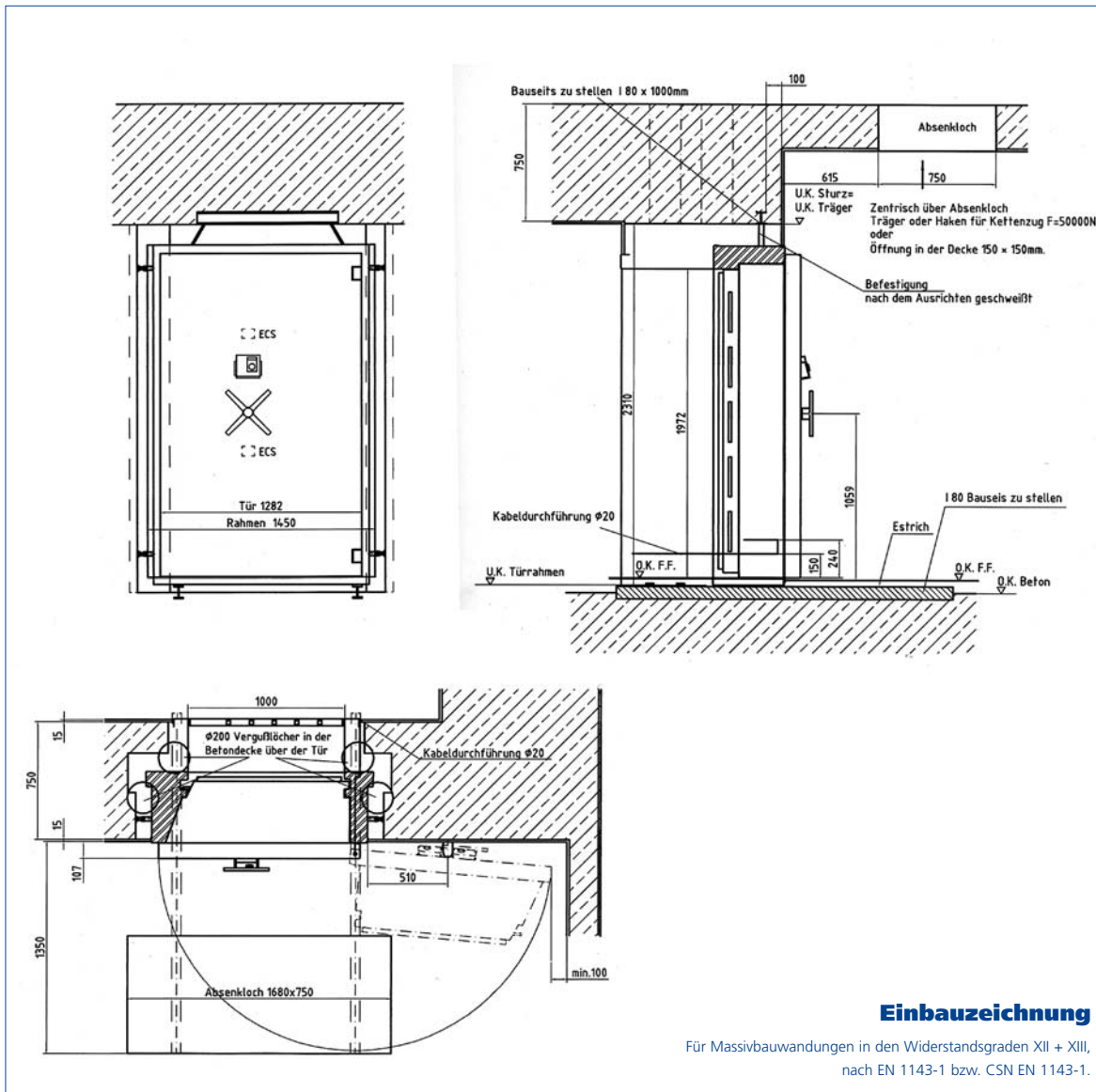
**STACKE ist ein führender Hersteller für die Planung, Produktion und Errichtung industriell vorgefertigter Wertschutzräume in Modulbauweise und klassischer Tresorräume in Massivbauweise.**

Zum Raum gehört auch die jeweils widerstandskonforme, geprüfte und zertifizierte Wertschutzraum- oder Tresortür. STACKE liefert Wertschutzraum-Türen in den Widerstandsgraden II – XIII nach EN 1143-1 und deckt damit einzigartig die ganze Palette aller relevanten Widerstandsgrade ab.

Diese Dokumentation behandelt die Tresor-Türen der Widerstandsgrade CEN XII + XIII nach EN 1143-1 bzw. CSN EN 1143-1. Die Tabelle "Technische Daten" ist eine gekürzte Leistungsbeschreibung mit den wesentlichen Daten.

Die Einbauzeichnung betrifft den Einbau in Massivbauwänden. Ausführliche Zeichnungen – nach Modell und Widerstandsgrad – stehen auf Anforderung zur Verfügung.

Wertschutzräume der Widerstandsgrade XII + XIII werden ausschließlich in Massivbauweise hergestellt; sie werden vorzugsweise bei Groß- und Nationalbanken eingesetzt, wo sehr große Werte zu sichern und zu verschließen sind.



Technische Daten	EL T 500 XII KB	EL T 500 XIII KB EX
Widerstandsgrad nach EN 1143-1:	XII (KB)	XIII (KB) EX
Zertifikat:	VdS	Trezor Test, Prag
Türdurchlass:	1970 x 1000 mm	1970 x 1000 mm
Türdicke:	520 mm	520 mm
Kompakte Dicke vor dem Verschlusssystem:	400 mm	400 mm
Gewicht:	ca. 4.450 kg	ca. 4.450 kg
Zarge bei Massivbau für Wanddicke	780 mm	780 mm
Türdrehpunkt, R oder L	x	x
Verriegelung m. 5 Schließbleisten aus Edelstahl	x	x
Hinterschlagprofil über volle Türhöhe	x	x
Schweißsicherung mit Notverriegelungen:	11	12
Kabelkanal über unteres Türband, unsichtbar:	x	x
Servicetür mit Zylinder-Hebelschloss u. 2 Drehriegeln:	x	x
EMA-Vorrüstung, ohne EMA-Teile selbst	x	x
Verschluss: (Standard) Version 9/9.1, vollelektronisch	2/ECS Paxos, Kl. 4	2/ECS Paxos, Kl. 4

SS=Schlüsselschloss, CS=mechanisches Code-Schloss, ECS=elektronisches Code-Schloss